

ELEWACJA ZACHODNIA

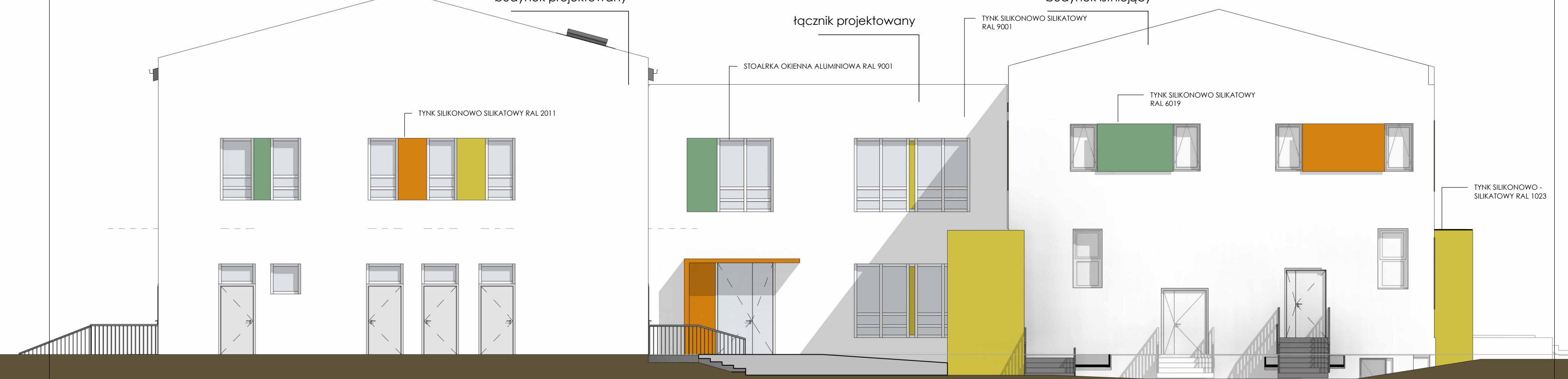
budynek projektowany

łącznik projektowany

budynek istniejący

LEGENDA:

- RAL 1023
- RAL 6019
- RAL 2011

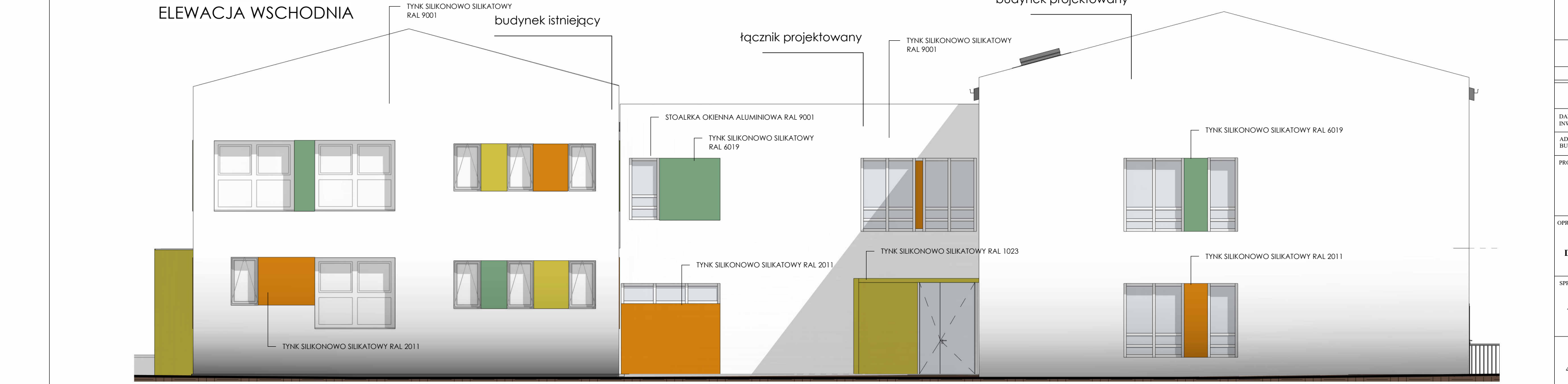


ELEWACJA WSCHODNIA

budynek istniejący

łącznik projektowany

budynek projektowany



ROZBUDOWA I PRZEBUDOWA BUDYNKU PRZEDSZKOLA NR 5 W PULTUSKU

SKALA: 1 : 100

ELEWACJE W,E

BRANŻA:  
ARCHITEKTURA

DANE INWESTORA: **GMINA PULTUSK**  
ul. Rynek 41, 06-100 Pultusk

NR RYSUNKU:  
**AE2**

ADRES BUDOWY: **06-100 Pultusk, ul. 17 Stycznia 6 nr działki: 10/12 ob 13**

CZERWIEC 2021

PROJEKTOWAŁ:  
**mgr inż. arch. Maciej Pindur**  
149/02 i 646/86  
Spec. Architektoniczna

PODPIS:

OPRACOWAŁ:  
**mgr inż. arch. Dominika Pindur**

PODPIS:

SPRAWDZIŁ:  
**mgr inż. arch. Agnieszka Szulc**  
46/SŁOKK/2016/II  
Spec. Architektoniczna

PODPIS:

Pracownia projektowa "PIK" s.c.  
Anna i Maciej Pindurowie  
44-240 ŻORY, ul. Szeroka 24 tel. 0\*32 434-42-20  
www.pik.pl e-mail:biuro@pik.pl

