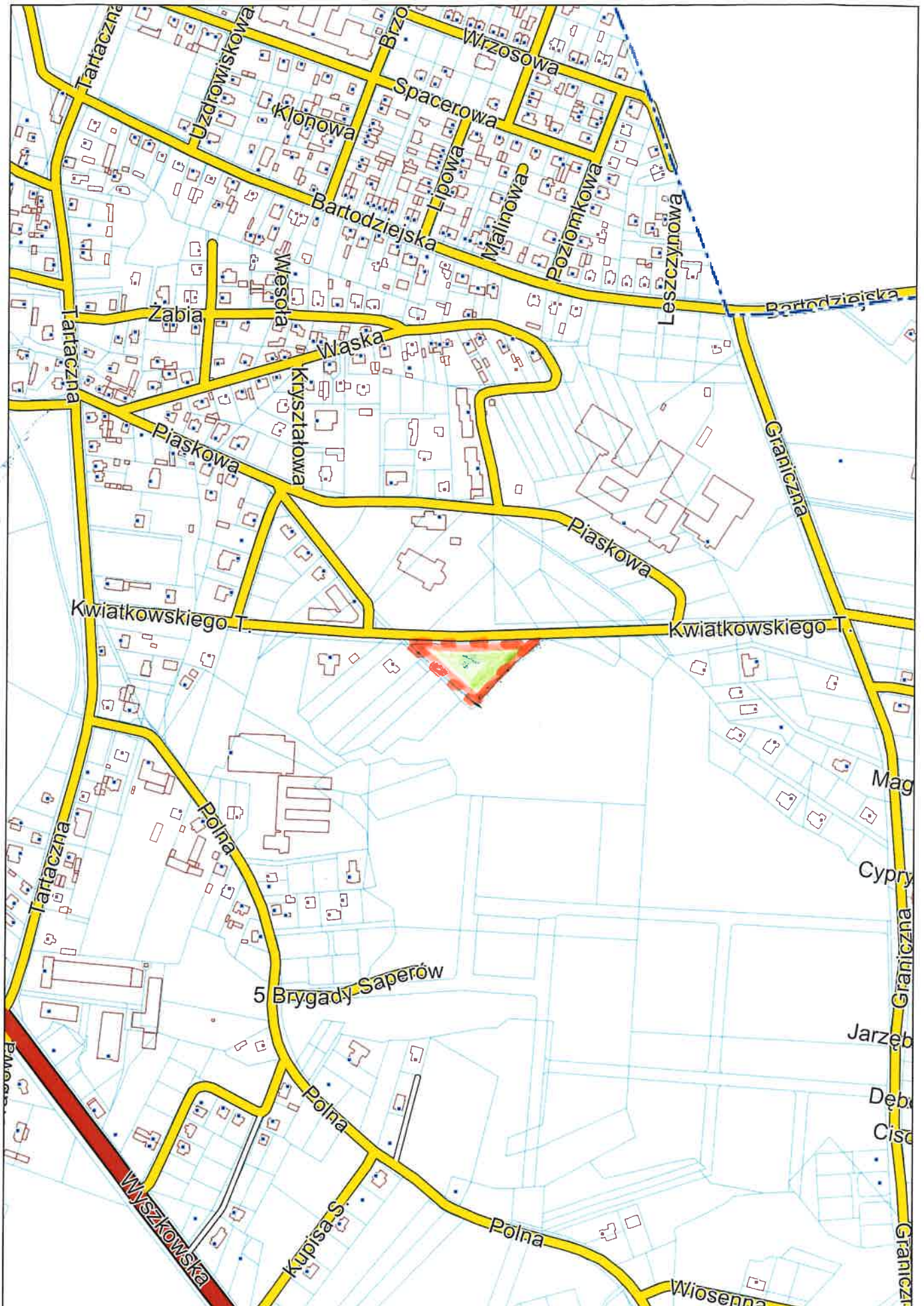
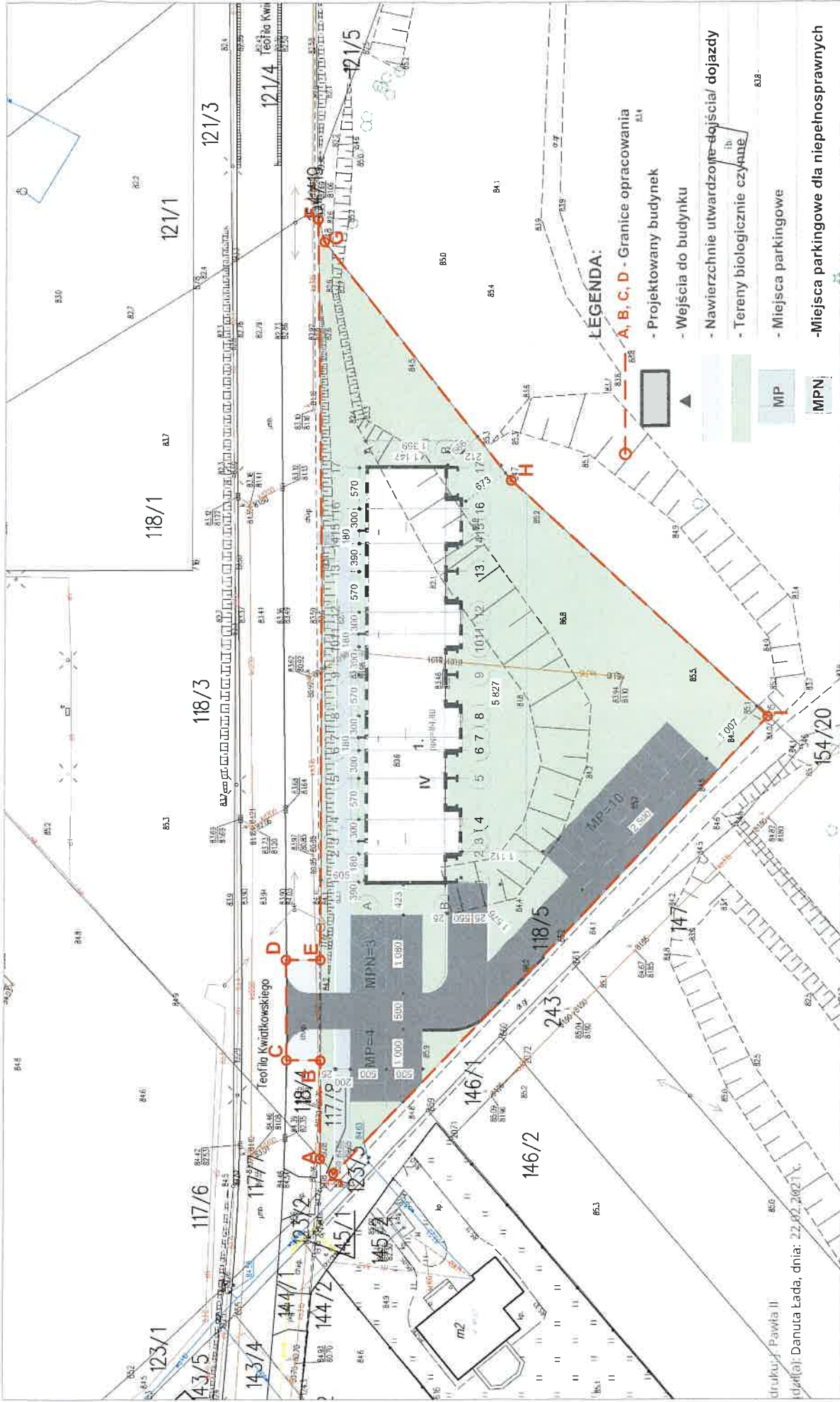




# Pułtusk - System Informacji Przestrzennej

skala 1 : 5000





<p>mgr inż. arch. Andrzej Rydzewski          BC-PICK/046/2014 w sprawie          architektury          Nazwa inwestycji          Niezależnie</p>		<p>mgr inż. arch. Andrzej Rydzewski          www.arpplus.eu          arplus_buro@gmail.com          ul. Teofila Kwiatkowskiego 118/5          26-060 Rydzewski</p>	
<p>PROJEKTANT          mgr inż. arch. Andrzej Rydzewski          BC-PICK/046/2014 w sprawie          architektury          Nazwa inwestycji          Niezależnie</p>		<p>OPRACOWANIE          mgr inż. arch. Andrzej Rydzewski          www.arpplus.eu          arplus_buro@gmail.com          ul. Teofila Kwiatkowskiego 118/5          26-060 Rydzewski</p>	
<p>Projekt koncepcji zabudowy wielorodzinnej przy ul.          Teofila Kwiatkowskiego w Pułtusku - wariant 1</p>		<p>Typ/Forma  <b>Koncepcja</b>          zagospodarowania          terenu          Plan Koncepcja          Skala  <b>1:500</b>          A.1</p>	
<p>Adres budowy          ul. Teofila Kwiatkowskiego, 06-100 Pułtusk, jednostka          ewidencyjna 142404/4 Pułtusk, obręb ew. PUŁTUSK-28,          numery działek 118/4 i 118/5</p>		<p>DATA          26.06.2021</p>	
<p><b>BILANS TERENU:</b></p> <p>Powierzchnia działki: 3 913 m<sup>2</sup> = 100 %          Powierzchnia zabudowy: 732 m<sup>2</sup> = 18,7 %          Powierzchnia utwardzona 903 m<sup>2</sup> = 23,1 %          Powierzchnia biologicznie czynna 2 278 m<sup>2</sup> = 58,2 %</p>		<p><b>ZESTAWIENIE MIEJSC PARKINGOWYCH:</b></p> <p>- 17 miejsc parkingowych na parkingu naziemnym (w tym 3 miejsca dla osób niepełnosprawnych)          - 34 miejsca parkingowe w parkingu podziemnym na poziomie -1 budynku          = 51 miejsc parkingowych łącznie</p>	



<p>OPISOWUJĄCE mgr inż. inż. Andrzej Rydzanowski</p>	<p>DATA 25.06.2021</p>	<p>PROJEKT 25.06.2021</p>
<p>ARH+ architekt Andrzej Rydzanowski ul. Wesoła 10/11 06-100 Pułtusk tel. +48 502 027 769 www.arhplus.eu ul. Pułtusk 118/4 06-100 Pułtusk</p>	<p>Wizualizacja 3</p> <p>FAZA Kolejny etap</p> <p>NUMER A.5.3</p>	<p>Projekt koncepcji zabudowy wielorodzinnej przy ul. Teofila Kwiatkowskiego w Pułtusku - wariant 1</p> <p>ul. Teofila Kwiatkowskiego - 06-100 Pułtusk, jednostka ewidencyjna 142404_4 Pułtusk, obręb ew. PUŁTUSK-28, numery działek 118/4 i 118/5</p>